

Задание на 9.11.2023 по МДК0401

Определяем среднюю высоту

Порядок работы

Надо определить среднюю высоту по каждой породе (элементу древостоя)

1. Для определения средней высоты имеются модельные деревья, которые должны быть внесены в таблицу на странице 4 бланка пробной площади.

Например:

ОБМЕР ДЕРЕВЬЕВ ДЛЯ ПОСТРОЕНИЯ ГРАФИКА ВЫСОТ

| Ярус _____ Порода Сосна _____ | | Ярус _____ Порода Береза _____ | | Ярус _____ Порода _____ | | Ярус_ Порода |
|----------------------------------|--------------|-----------------------------------|-----------|----------------------------|-----------|------------------|
| Диаметр 1.3, см | Высота, м | Диаметр 1.3, см | Высота, м | Диаметр 1.3, см | Высота, м | Диаме 1.3, см |
| 16 | 14 | 22 | 21 | | | |
| 16 | 15 | 23 | 22 | | | |
| 18 | 17 | 22 | 23 | | | |
| 18 | 18 | 22 | 22 | | | |
| 18 | 16 | | | | | |
| 20 | 18 | | | | | |
| 20 | 19 | | | | | |
| 20 | 21 | | | | | |
| 20 | 20 | | | | | |
| 22 | 20 | | | | | |
| 22 | 22 | | | | | |
| 22 | 24 | | | | | |
| 22 | 23 | | | | | |
| 24 | 25 | | | | | |
| 24 | 24 | | | | | |
| 24 | 23 | | | | | |
| 26 | 25 | | | | | |
| 26 | 26 | | | | | |
| 28 | 24 | | | | | |
| 28 | 27 | | | | | |

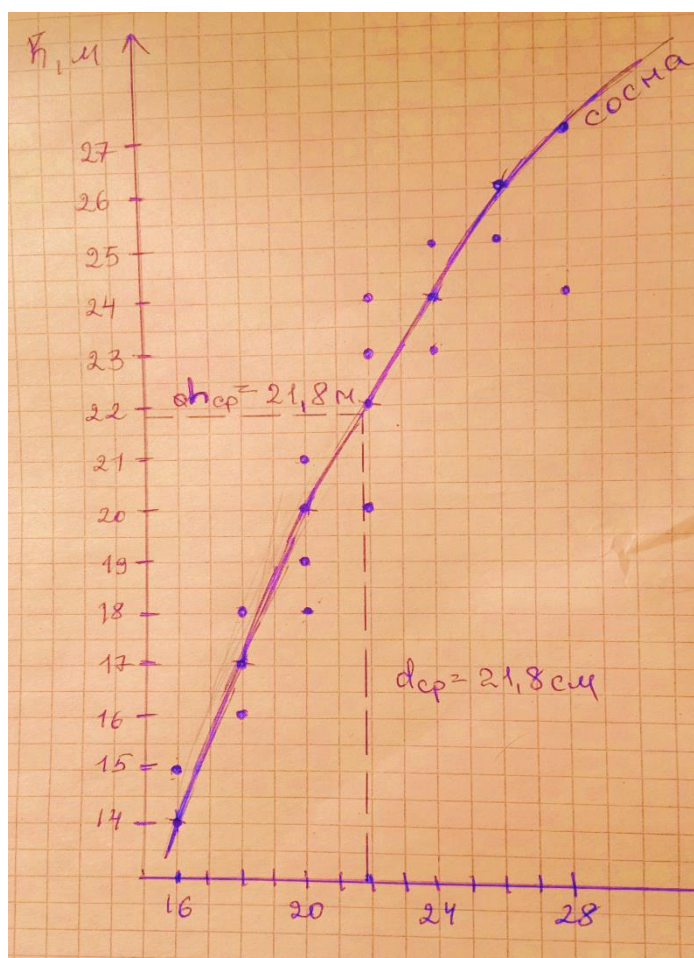
2. Для преобладающей породы средняя высота определяется графическим способом. Для этого на миллиметровой бумаге строится двухмерная система координат. Горизонтальный масштаб 1см=2см, вертикальный 1см=1м. По горизонтальной оси x располагаются диаметры модельных деревьев, а по оси y – высоты. Ось диаметров

начинается с самого маленького диаметра, а ось высот с самой маленькой высоты. Заканчиваться они должны максимальными показателями. На систему координат наносятся все модельные деревья преобладающей породы в соответствие с их значениями диаметра и высоты в виде жирных, хорошо видимых точек. Затем от руки проводится линия, представляющая собой плавную восходящую параболу. Она должна отвечать трем условиям:

- проходить в гуще точек;
- проходить через как можно большее количество точек;
- разница между количеством точек расположенных сверху и снизу линии не должна быть более одной точки.

Затем, найдя на оси x значение среднего диаметра для преобладающей породы, поднимаем из данной точки перпендикуляр на линию графика и из точки его пересечения проводим перпендикуляр на ось y , определяя таким образом среднюю высоту преобладающей породы. Высоту записываем в нижнюю строчку в соответствующую колонку таблицы под средним диаметром на странице 3 (поликамеральная обработка) График прикрепить к странице 4, или если делаете в Ворде, сфотографировать и поместить на отдельную страницу в бланк в виде фото (рисунка).

Пример оформления графика высот:



Для остальных пород (элементов) среднюю высоту определяем как среднее арифметическое из значений высот модельных деревьев. В данном примере для березы это будет: $(21+22+23+22) / 4 = 22 м$

Высоту заносим в таблицу в последнюю строчку таблицы соответствующей породы под средний диаметр.

3. По приложенной таблице принадлежности лесничеств к лесным районам определить лесной район для своей пробной площади. Для этого необходимо посмотреть на обложке пробы область и название лесничества.

Например, если у вас Мирновское лесничество, то по таблице это Новосибирская область, район 4а Подтаежно-лесостепные леса.

4. Открыть справочник «Сортиментные и товарные таблицы для древостоев Западной и Восточной Сибири», который прилагается в электронном виде. Таблицы для определения разрядов высот начинаются со страницы 8. Определите разряды высот для каждой из своих пород, открыв соответствующую страницу, на которой будет

И так по каждой породе.

Таблицы для определения разряда высот и список принадлежности лесничеств к лесным районам я скину в Вацап.