

ПРАКТИЧЕСКАЯ РАБОТА ПО ВАРИАНТАМ

№	Ф.И.О.	варианты
1	Глебова Елена Александровна	1
2	Демиденко Роман Андреевич	2
3	Клименок Андрей Евгеньевич	3
4	Колмагоров Дмитрий Андреевич	4
5	Комболин Данил Сергеевич	5
6	Николаев Николай Андреевич	6
7	Овчинникова Карина Андреевна	7
8	Пенкина Вероника Сергеевна	8
9	Подмазов Владислав Сергеевич	9
10	Поленчик Мария Сергеевна	10
11	Поляничкина Антонина Сергеевна	11
12	Пятакова Ирина Евгеньевна	12
13	Рыжаков Вячеслав Павлович	13
14	Стаценко Тихон Васильевич	14
15	Чагина Анастасия Андреевна	15
16	Шестакова Дарья Евгеньевна	16
17	Шефер Михаил Максимович	17
18	Шилова Анастасия Константиновна	18

Вариант №1

1. Определить предельную и графическую точность масштаба :

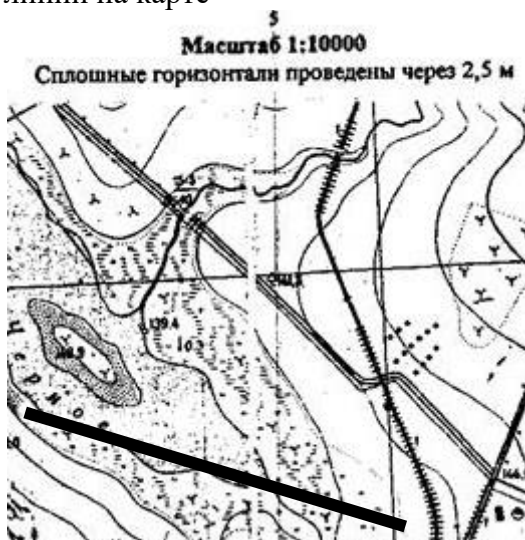
- | | |
|-------------|-------------|
| 1. 1:100, | 4. 1:300, |
| 2. 1:25000, | 5. 1:10000, |
| 3. 1:300, | 6. 1:3500 |

2. Определите масштаб карты с решением, если известна предельная точность масштаба

1. $0,01\text{см} = 35\text{м}$;
2. $0,01\text{см} = 9\text{м}$;
3. $0,01\text{см} = 0,02\text{м}$;

ЗАДАЧИ ОФОРМЛЯТЬ ТАК ЖЕ КАК В ЛЕКЦИИ

3. Длина линии на местности 1650м. Чему равна длина этой линии на плане в масштабе 1:25000? Рассчитать математически.
4. Расстояние между двумя точками на плане в масштабе 1: 200 составляет 9,5см. Чему равно это расстояние на местности.
5. Определить по карте длину линии на местности S, если известен масштаб и длина линии на карте



Вариант №2

1. Определить предельную и графическую точность масштаба

- | | |
|-------------|-------------|
| 1. 1:600, | 4. 1:4000, |
| 2. 1:3000, | 5. 1:500, |
| 3. 1:25000, | 6. 1:150000 |

2. Определите масштаб карты с решением, если известна предельная точность масштаба

1. $0,01\text{см}=65\text{м}$;
2. $0,01\text{см}=4\text{м}$;
3. $0,01\text{см}=0,03\text{м}$;

ЗАДАЧИ ОФОРМЛЯТЬ ТАК ЖЕ КАК В ЛЕКЦИИ

3. Длина линии на местности равна 1650м. Чему равна длина этой линии на плане в масштабе 1:25000?

4. Расстояние между двумя точками на плане в масштабе 1: 200 составляет 9,3см. Чему равно это расстояние на местности.

5. Определить по карте длину линии на местности S, если известен масштаб и длина линии на карте



Вариант №3

1. Определить предельную и графическую точность масштаба

- | | |
|--------------|------------|
| 1. 1:3000, | 4. 1:100, |
| 2. 1:1500, | 5. 1:3000, |
| 3. 1:250000, | 6. 1:50000 |

2. Определите масштаб карты с решением, если известна предельная точность масштаба

1. 0,01см=5м;
2. 0,01см=40м;
3. 0,01см=250м;

ЗАДАЧИ ОФОРМЛЯТЬ ТАК ЖЕ КАК В ЛЕКЦИИ

3. Длина линии на местности равна 79,4м. Определить длину этой линии на плане в масштабе 1:3000.

4. Расстояние между двумя точками на плане в масштабе 1: 300 составляет 26см. Чему равно это расстояние на местности.

5. Определить по карте длину линии на местности S, если известен масштаб и длина линии на карте



Вариант №4

1. Определить предельную и графическую точность масштаба

- | | |
|---------------|------------|
| 1. 1:1000000, | 4. 1:2500, |
| 2. 1:200, | 5. 1:1500, |
| 3. 1:5000, | 6. 1:10000 |

2. Определите масштаб карты с решением, если известна предельная точность масштаба

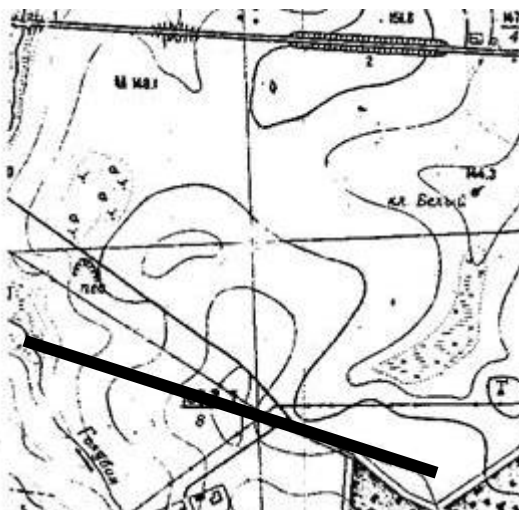
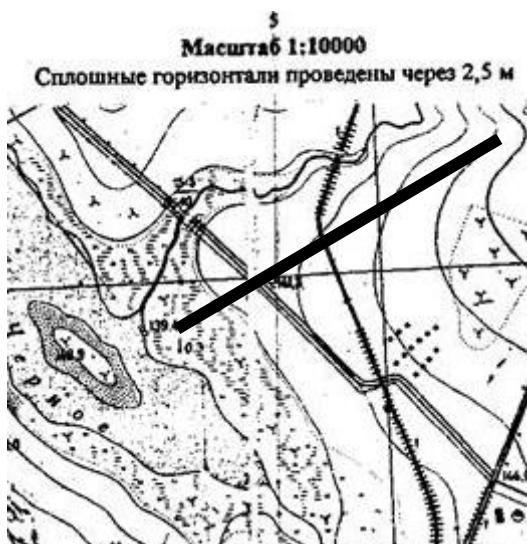
1. 0,01см=150м;
2. 0,01см=0,05м;
3. 0,01см=10м;

ЗАДАЧИ ОФОРМЛЯТЬ ТАК ЖЕ КАК В ЛЕКЦИИ

3. Длина линии на местности равна 148,5м. Чему равна длина этой линии на плане в масштабе 1:500?

4. Расстояние между двумя точками на плане в масштабе 1: 50000 составляет 23,6см. Чему равно это расстояние на местности.

5. Определить по карте длину линии на местности S, если известен масштаб и длина линии на карте



Вариант №5

1. Определить предельную и графическую точность масштаба

- | | |
|--------------|------------|
| 1. 1:500000, | 4. 1:1500, |
| 2. 1:250, | 5. 1:5000, |
| 3. 1:10000, | 6. 1:30000 |

2. Определите масштаб карты с решением, если известна предельная точность масштаба

1. 0,01см=20м;
2. 0,01см=3м;
3. 0,01см=1,5м;

ЗАДАЧИ ОФОРМЛЯТЬ ТАК ЖЕ КАК В ЛЕКЦИИ

3. Длина линии на местности равна 16,6м. Чему равна длина этой линии на плане в масштабе 1:500?

4. Расстояние между двумя точками на плане равно 12,6см. Чему равно это расстояние на местности, если масштаб плана 1: 4000?

5. Определить по карте длину линии на местности S , если известен масштаб и длина линии на карте

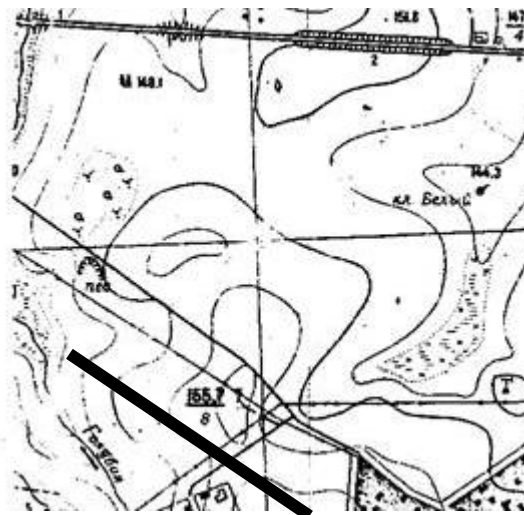


Вариант №6

1. Определить предельную и графическую точность масштаба
 1. 1:1000,
 2. 1:5000,
 3. 1:300,
 4. 1:300,
 5. 1:10000,
 6. 1:2500
2. Определите масштаб карты с решением, если известна предельная точность масштаба
 1. 0,01см=15м;
 2. 0,01см=0,01м;
 3. 0,01см=10м;

ЗАДАЧИ ОФОРМЛЯТЬ ТАК ЖЕ КАК В ЛЕКЦИИ

3. Длина линии на местности равна 749м. Чему равна длина этой линии на плане в масштабе 1:20000?
4. Расстояние между двумя точками на плане равно 2,7см. Чему равно это расстояние на местности, если масштаб плана 1: 2500?
5. Определить по карте длину линии на местности S, если известен масштаб и длина линии на карте



Вариант №7

1. Определить предельную и графическую точность масштаба

- | | |
|--------------|------------|
| 1. 1:300000, | 4. 1:3500, |
| 2. 1:100, | 5. 1:5000, |
| 3. 1:2500, | 6. 1:150 |

2. Определите масштаб карты с решением, если известна предельная точность масштаба

1. 0,01см=2,5м;
2. 0,01см=4м;
3. 0,01см=100м;

ЗАДАЧИ ОФОРМЛЯТЬ ТАК ЖЕ КАК В ЛЕКЦИИ

3. Длина линии на местности равна 284м. Чему равна длина этой линии на плане в масштабе 1:50000?

4. Расстояние между двумя точками на плане равно 11,6см. Чему равно это расстояние на местности, если масштаб плана 1: 15000?

5. Определить по карте длину линии на местности S, если известен масштаб и длина линии на карте



Вариант №8

1. Определить предельную и графическую точность масштаба

- | | |
|-------------|-------------|
| 1. 1:100, | 4. 1:300, |
| 2. 1:25000, | 5. 1:10000, |
| 3. 1:300, | 6. 1:3500 |

2. Определите масштаб карты с решением, если известна предельная точность масштаба

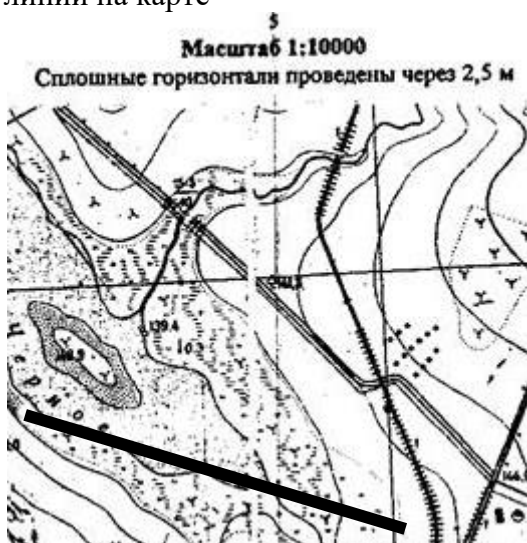
1. 0,01см= 35м;
2. 0,01см= 9м;
3. 0,01см= 0,02м;

ЗАДАЧИ ОФОРМЛЯТЬ ТАК ЖЕ КАК В ЛЕКЦИИ

3. Длина линии на местности 1650м. Чему равна длина этой линии на плане в масштабе 1:25000? Рассчитать математически.

4. Расстояние между двумя точками на плане в масштабе 1: 200 составляет 9,5см. Чему равно это расстояние на местности.

5. Определить по карте длину линии на местности S, если известен масштаб и длина линии на карте



Вариант №9

1. Определить предельную и графическую точность масштаба

- | | |
|-------------|-------------|
| 1. 1:600, | 4. 1:4000, |
| 2. 1:3000, | 5. 1:500, |
| 3. 1:25000, | 6. 1:150000 |

2. Определите масштаб карты с решением, если известна предельная точность масштаба

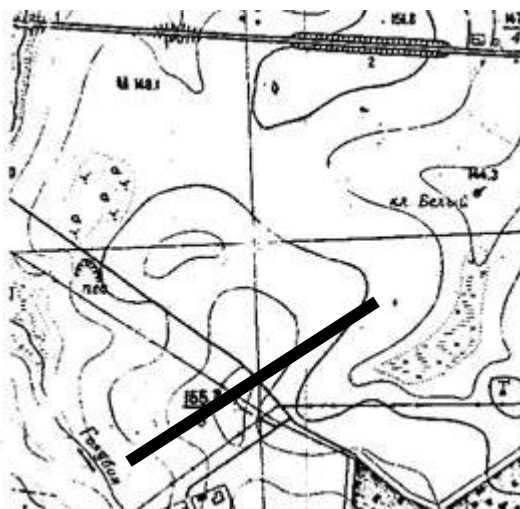
1. $0,01\text{см}=65\text{м}$;
2. $0,01\text{см}=4\text{м}$;
3. $0,01\text{см}=0,03\text{м}$;

ЗАДАЧИ ОФОРМЛЯТЬ ТАК ЖЕ КАК В ЛЕКЦИИ

3. Длина линии на местности равна 1650м. Чему равна длина этой линии на плане в масштабе 1:25000?

4. Расстояние между двумя точками на плане в масштабе 1: 200 составляет 9,3см. Чему равно это расстояние на местности.

5. Определить по карте длину линии на местности S, если известен масштаб и длина линии на карте



Вариант №10

1. Определить предельную и графическую точность масштаба

- | | |
|--------------|------------|
| 1. 1:3000, | 4. 1:100, |
| 2. 1:1500, | 5. 1:3000, |
| 3. 1:250000, | 6. 1:50000 |

2. Определите масштаб карты с решением, если известна предельная точность масштаба

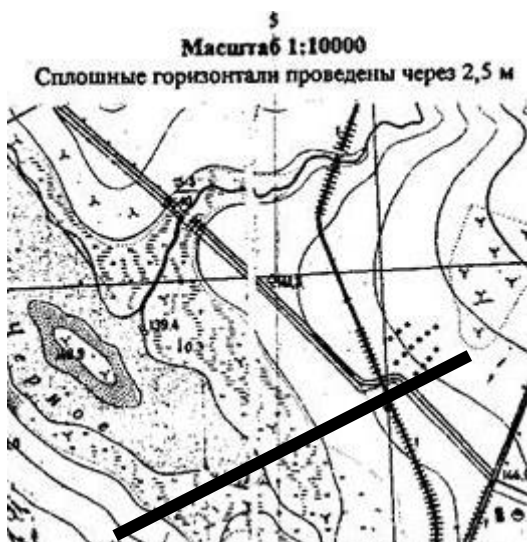
1. 0,01см=5м;
2. 0,01см=40м;
3. 0,01см=250м;

ЗАДАЧИ ОФОРМЛЯТЬ ТАК ЖЕ КАК В ЛЕКЦИИ

3. Длина линии на местности равна 79,4м. Определить длину этой линии на плане в масштабе 1:3000.

4. Расстояние между двумя точками на плане в масштабе 1: 300 составляет 26см. Чему равно это расстояние на местности.

5. Определить по карте длину линии на местности S, если известен масштаб и длина линии на карте



Вариант №11

1. Определить предельную и графическую точность масштаба

- | | |
|---------------|------------|
| 1. 1:1000000, | 4. 1:2500, |
| 2. 1:200, | 5. 1:1500, |
| 3. 1:5000, | 6. 1:10000 |

2. Определите масштаб карты с решением, если известна предельная точность масштаба

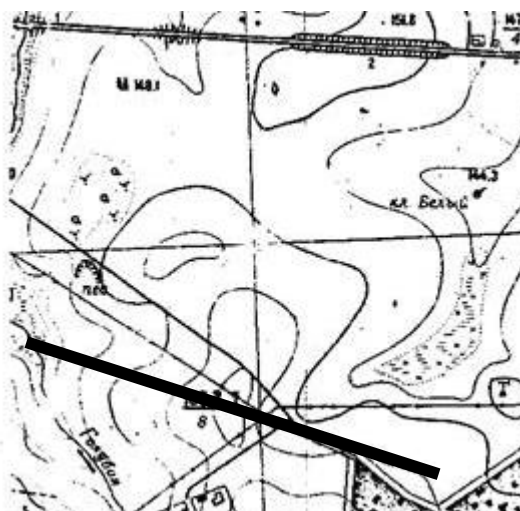
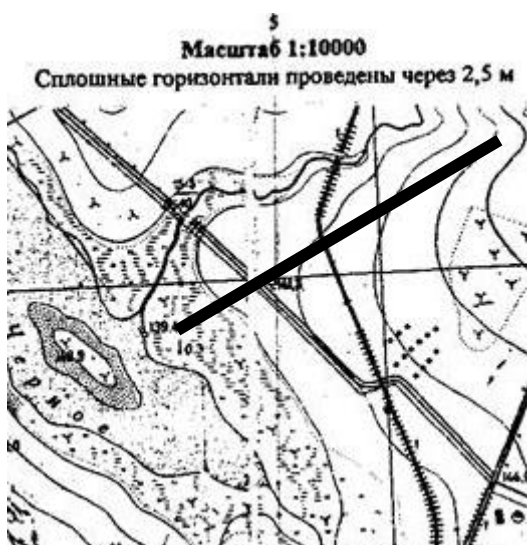
1. $0,01\text{см}=150\text{м}$;
2. $0,01\text{см}=0,05\text{м}$;
3. $0,01\text{см}=10\text{м}$;

ЗАДАЧИ ОФОРМЛЯТЬ ТАК ЖЕ КАК В ЛЕКЦИИ

3. Длина линии на местности равна 148,5м. Чему равна длина этой линии на плане в масштабе 1:500?

4. Расстояние между двумя точками на плане в масштабе 1: 50000 составляет 23,6см. Чему равно это расстояние на местности.

5. Определить по карте длину линии на местности S , если известен масштаб и длина линии на карте



Вариант №12

1. Определить предельную и графическую точность масштаба

- | | |
|--------------|------------|
| 1. 1:500000, | 4. 1:1500, |
| 2. 1:250, | 5. 1:5000, |
| 3. 1:10000, | 6. 1:30000 |

2. Определите масштаб карты с решением, если известна предельная точность масштаба

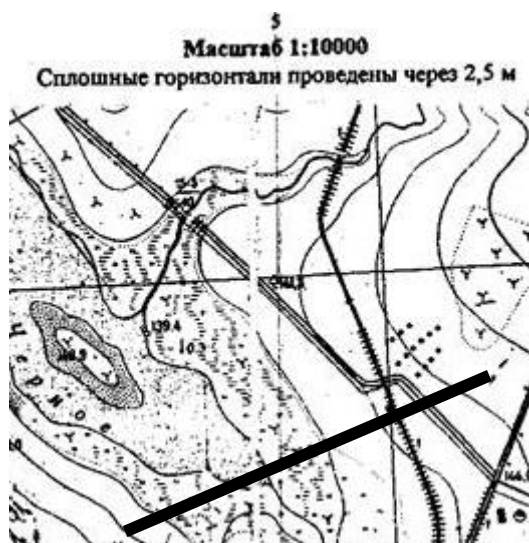
1. 0,01см=20м;
2. 0,01см=3м;
3. 0,01см=1,5м;

ЗАДАЧИ ОФОРМЛЯТЬ ТАК ЖЕ КАК В ЛЕКЦИИ

3. Длина линии на местности равна 16,6м. Чему равна длина этой линии на плане в масштабе 1:500?

4. Расстояние между двумя точками на плане равно 12,6см. Чему равно это расстояние на местности, если масштаб плана 1: 4000?

5. Определить по карте длину линии на местности S, если известен масштаб и длина линии на карте



Вариант №13

1. Определить точность масштаба:

- | | |
|------------|-------------|
| 1. 1:1000, | 4. 1:300, |
| 2. 1:5000, | 5. 1:10000, |
| 3. 1:300, | 6. 1:2500 |

2. Определите масштаб карты, если известна предельная точность масштаба

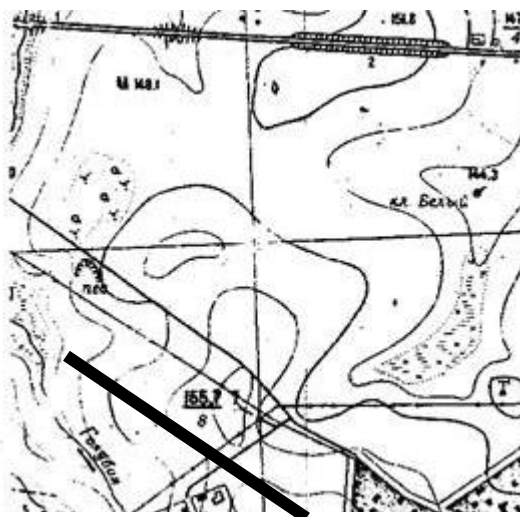
1. 0,01см=15м;
2. 0,01см=0,01м;
3. 0,01см=10м;

ЗАДАЧИ ОФОРМЛЯТЬ ТАК ЖЕ КАК В ЛЕКЦИИ

3. Длина линии на местности равна 749м. Чему равна длина этой линии на плане в масштабе 1:20000?

4. Расстояние между двумя точками на плане равно 2,7см. Чему равно это расстояние на местности, если масштаб плана 1: 2500?

5. Определить по карте длину линии на местности S, если известен масштаб и длина линии на карте



Вариант №14

1. Определить предельную и графическую точность масштаба

- | | |
|--------------|------------|
| 1. 1:300000, | 4. 1:3500, |
| 2. 1:100, | 5. 1:5000, |
| 3. 1:2500, | 6. 1:150 |

2. Определите масштаб карты с решением, если известна предельная точность масштаба

1. $0,01\text{см}=2,5\text{м}$;
2. $0,01\text{см}=4\text{м}$;
3. $0,01\text{см}=100\text{м}$;

ЗАДАЧИ ОФОРМЛЯТЬ ТАК ЖЕ КАК В ЛЕКЦИИ

3. Длина линии на местности равна 284м. Чему равна длина этой линии на плане в масштабе 1:50000?

4. Расстояние между двумя точками на плане равно 11,6см. Чему равно это расстояние на местности, если масштаб плана 1: 15000?

5. Определить по карте длину линии на местности S, если известен масштаб и длина линии на карте



Вариант №15

1. Определить предельную и графическую точность масштаба

- | | |
|-------------|-------------|
| 1. 1:100, | 4. 1:300, |
| 2. 1:25000, | 5. 1:10000, |
| 3. 1:300, | 6. 1:3500 |

2. Определите масштаб карты с решением, если известна предельная точность масштаба

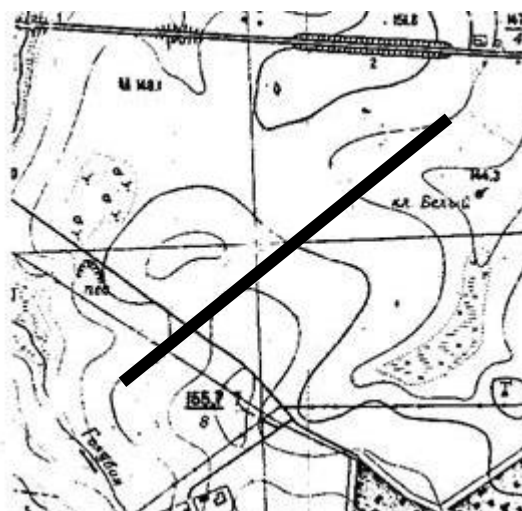
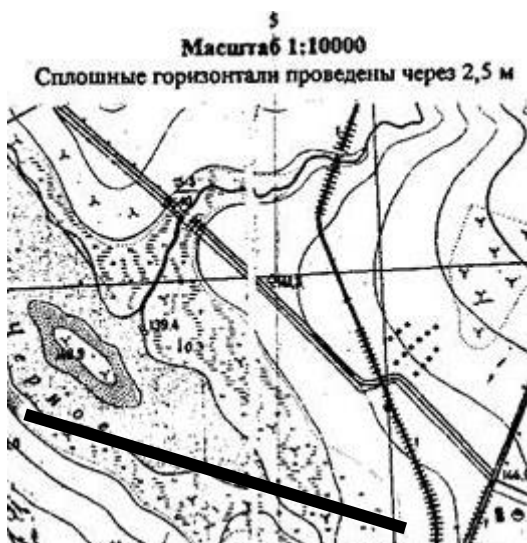
1. $0,01\text{см} = 35\text{м}$;
2. $0,01\text{см} = 9\text{м}$;
3. $0,01\text{см} = 0,02\text{м}$;

ЗАДАЧИ ОФОРМЛЯТЬ ТАК ЖЕ КАК В ЛЕКЦИИ

3. Длина линии на местности 1650м. Чему равна длина этой линии на плане в масштабе 1:25000? Рассчитать математически.

4. Расстояние между двумя точками на плане в масштабе 1: 200 составляет 9,5см. Чему равно это расстояние на местности.

5. Определить по карте длину линии на местности S, если известен масштаб и длина линии на карте



Вариант №16

1. Определить предельную и графическую точность масштаба

- | | |
|-------------|-------------|
| 1. 1:600, | 4. 1:4000, |
| 2. 1:3000, | 5. 1:500, |
| 3. 1:25000, | 6. 1:150000 |

2. Определите масштаб карты с решением, если известна предельная точность масштаба

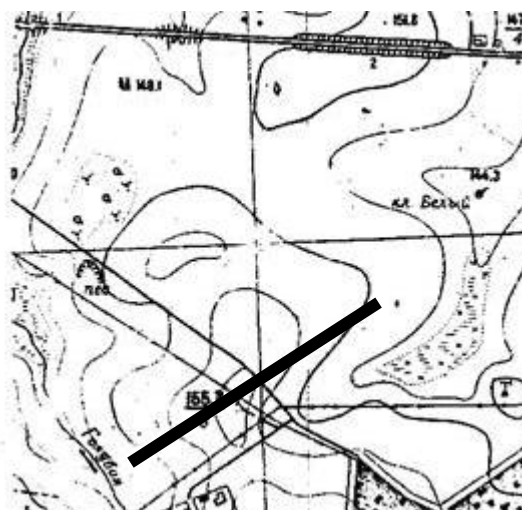
1. 0,01см=65м;
2. 0,01см=4м;
3. 0,01см=0,03м;

ЗАДАЧИ ОФОРМЛЯТЬ ТАК ЖЕ КАК В ЛЕКЦИИ

3. Длина линии на местности равна 1650м. Чему равна длина этой линии на плане в масштабе 1:25000?

4. Расстояние между двумя точками на плане в масштабе 1: 200 составляет 9,3см. Чему равно это расстояние на местности.

5. Определить по карте длину линии на местности S, если известен масштаб и длина линии на карте



Вариант №17

1. Определить предельную и графическую точность масштаба

- | | |
|--------------|------------|
| 1. 1:3000, | 4. 1:100, |
| 2. 1:1500, | 5. 1:3000, |
| 3. 1:250000, | 6. 1:50000 |

2. Определите масштаб карты с решением, если известна предельная точность масштаба

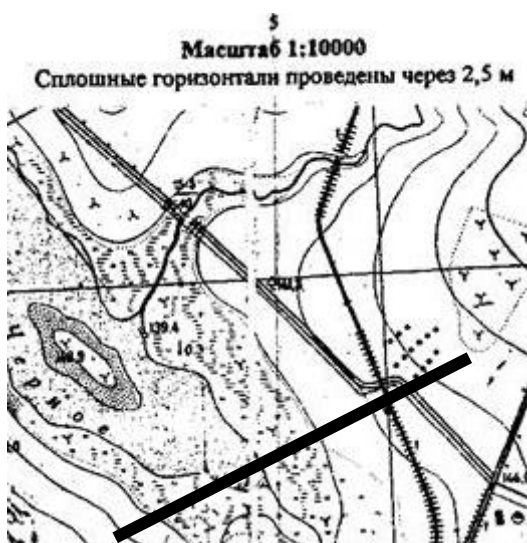
1. 0,01см=5м;
2. 0,01см=40м;
3. 0,01см=250м;

ЗАДАЧИ ОФОРМЛЯТЬ ТАК ЖЕ КАК В ЛЕКЦИИ

3. Длина линии на местности равна 79,4м. Определить длину этой линии на плане в масштабе 1:3000.

4. Расстояние между двумя точками на плане в масштабе 1: 300 составляет 26см. Чему равно это расстояние на местности.

5. Определить по карте длину линии на местности S, если известен масштаб и длина линии на карте



Вариант №18

1. Определить предельную и графическую точность масштаба

- | | |
|---------------|------------|
| 1. 1:1000000, | 4. 1:2500, |
| 2. 1:200, | 5. 1:1500, |
| 3. 1:5000, | 6. 1:10000 |

2. Определите масштаб карты с решением, если известна предельная точность масштаба

1. $0,01\text{см}=150\text{м}$;
2. $0,01\text{см}=0,05\text{м}$;
3. $0,01\text{см}=10\text{м}$;

ЗАДАЧИ ОФОРМЛЯТЬ ТАК ЖЕ КАК В ЛЕКЦИИ

3. Длина линии на местности равна 148,5м. Чему равна длина этой линии на плане в масштабе 1:500?

4. Расстояние между двумя точками на плане в масштабе 1: 50000 составляет 23,6см. Чему равно это расстояние на местности.

5. Определить по карте длину линии на местности S, если известен масштаб и длина линии на карте

